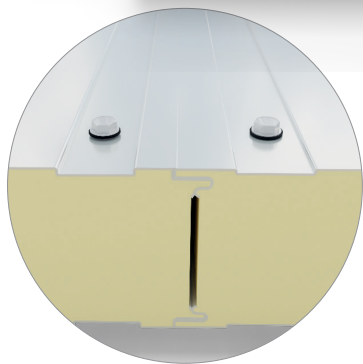
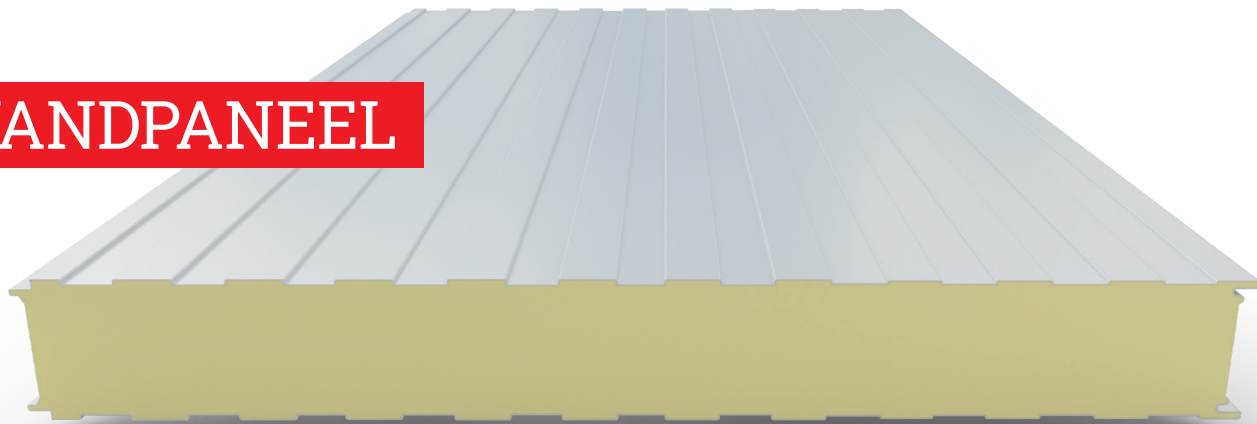
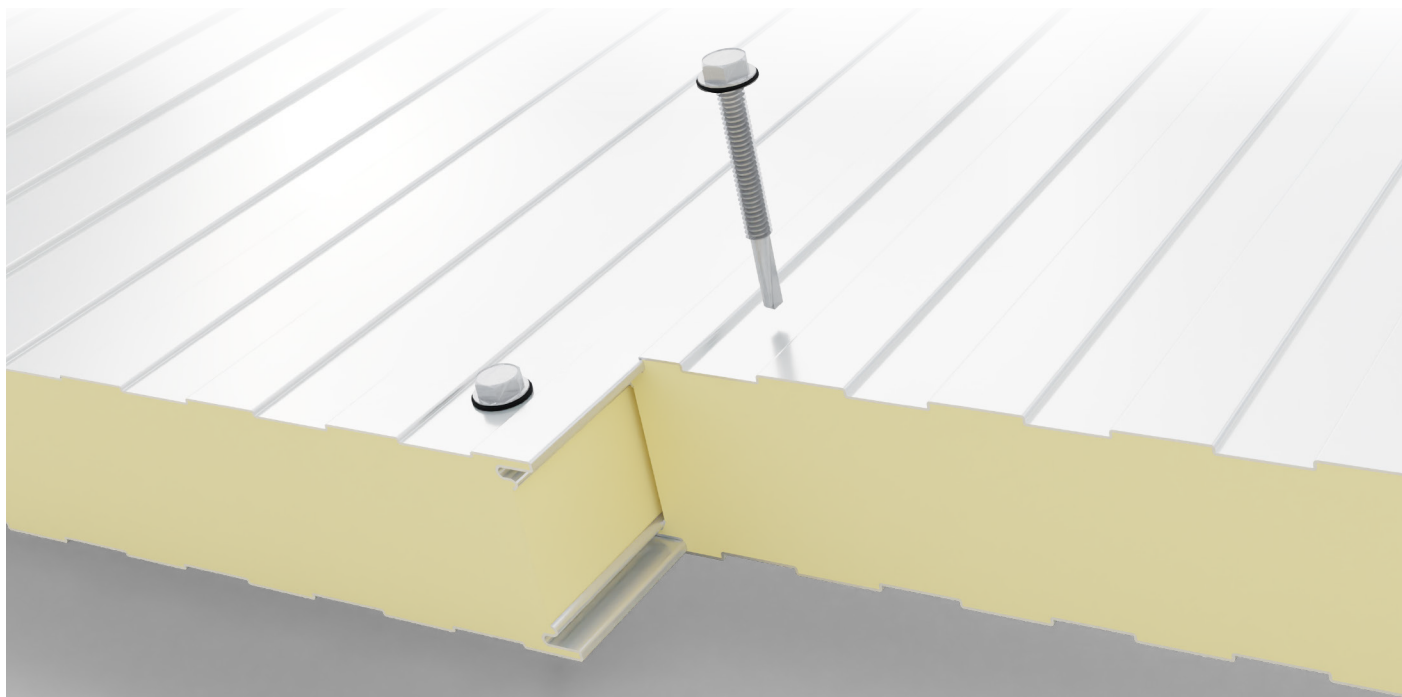


WANDPANEEL



GEWICHT DER

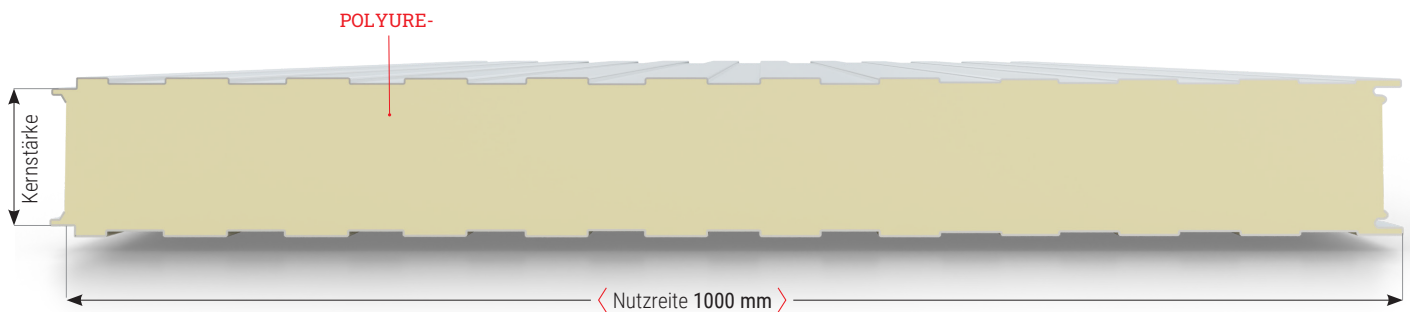
BLECHDICKE mm	NENNDICKE DES PANEELS mm								
	25	30	35	40	50	60	80	100	120
0,4/0,4 kg/m ²	7,3	7,5	7,7	7,9	8,3	8,7	9,5	10,3	11,1
0,5/0,5 kg/m ²	9,0	9,2	9,4	9,6	10,0	10,4	11,2	12,0	12,8



BELASTUNGSTABELLE

STAHLBLECHDICKE 0,5/0,5 mm - Auflagerbreite 120 mm																
ZULÄSSIGE LAST kg/m ²	EINFELDTRÄGER								MEHRFELDTRÄGER							
	NENNDICKE DES PANEELS mm								NENNDICKE DES PANEELS mm							
	25	30	40	50	60	80	100	120	25	30	40	50	60	80	100	120
	MAX STÜTZWEITE cm								MAX STÜTZWEITE cm							
50	220	260	320	380	440	550	640	730	260	300	380	450	520	650	740	800
60	215	240	300	350	410	500	590	680	240	270	340	410	470	590	660	710
80	180	205	260	310	350	440	520	600	200	230	290	350	410	500	550	600
100	155	180	230	275	320	395	470	540	170	200	260	310	360	440	490	510
120	140	165	210	250	290	360	430	490	140	170	230	280	320	390	430	460
140	125	150	190	230	265	330	395	455	130	150	200	250	295	360	390	420
160	115	135	175	210	245	310	370	425	120	130	185	220	265	330	360	385

Berechnung für statische Auslegung, die gemäß Anhang E der Vorschrift EN 14509 ausgeführt wurde. Durchbiegung l 1/200



WÄRMEDÄMMUNG - NACH DIN EN 14509 A.10

U	NENNDICKE DES PANEELS mm								
	25	30	35	40	50	60	80	100	120
W/m ² K	0,83	0,70	0,61	0,54	0,44	0,37	0,28	0,22	0,19

SONDERBESTELLUNGEN mit verschiedenen Blechstärken

0,5 / 0,5 mm
0,6 / 0,5 mm
0,6 / 0,6 mm

PREIS AUF AN-